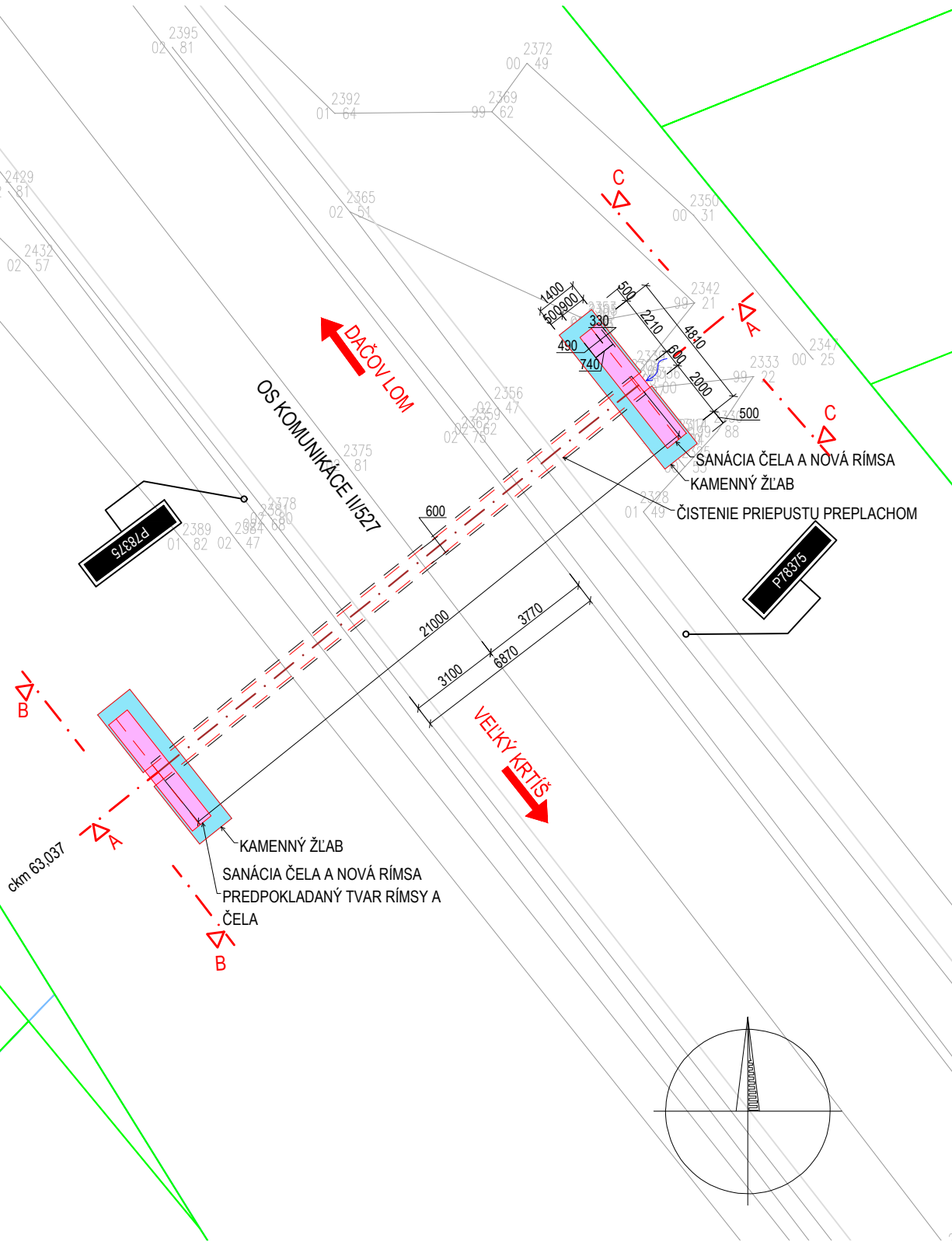


SO 310-00 PRIEPUST P78375 V CKM 63,037

RÚROVÝ BETÓNOVÝ PRIEPUST DN600  
DĹŽKY 21,0m  
VÝŠKA NIVELETY VOZOVKY +502,78 mn.m.  
VÝŠKA VTKU PRIEPUSTU +499,01 mn.m.

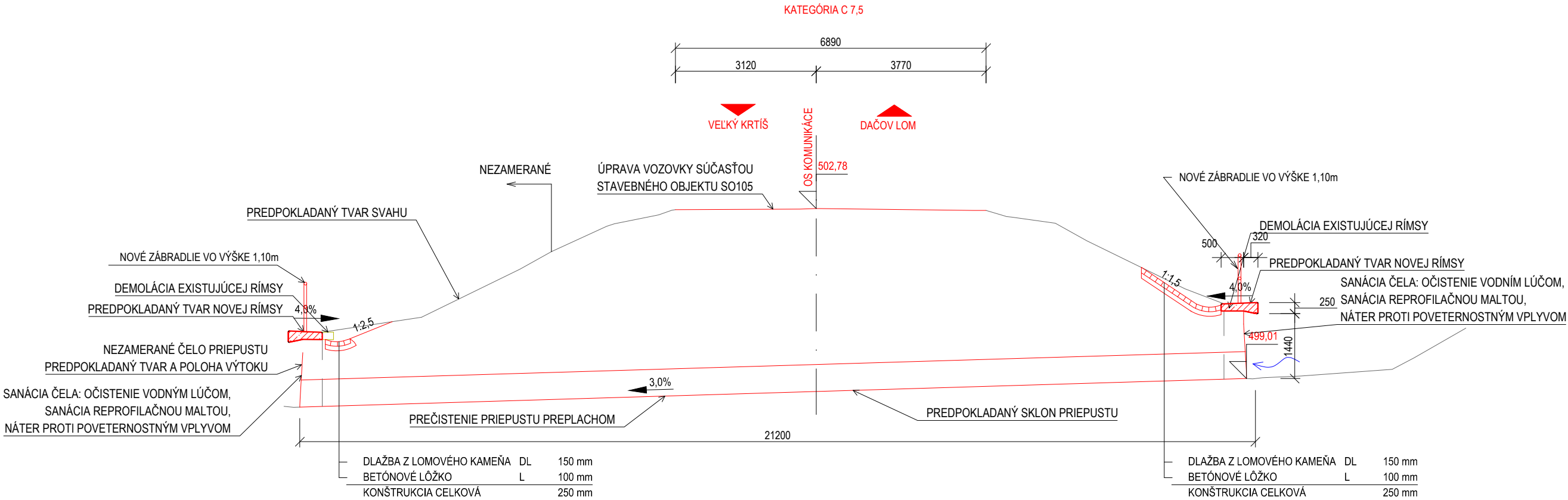
POZNÁMKA :

Tabuľka sa osadí na záchytnom bezpečnostnom zariadení, prípadne na cestnom telese za hranu nespvnenej krajnice v mieste priepustu tak, aby bola zabezpečená jej viditeľnosť z vozovky pozemnej komunikácie.

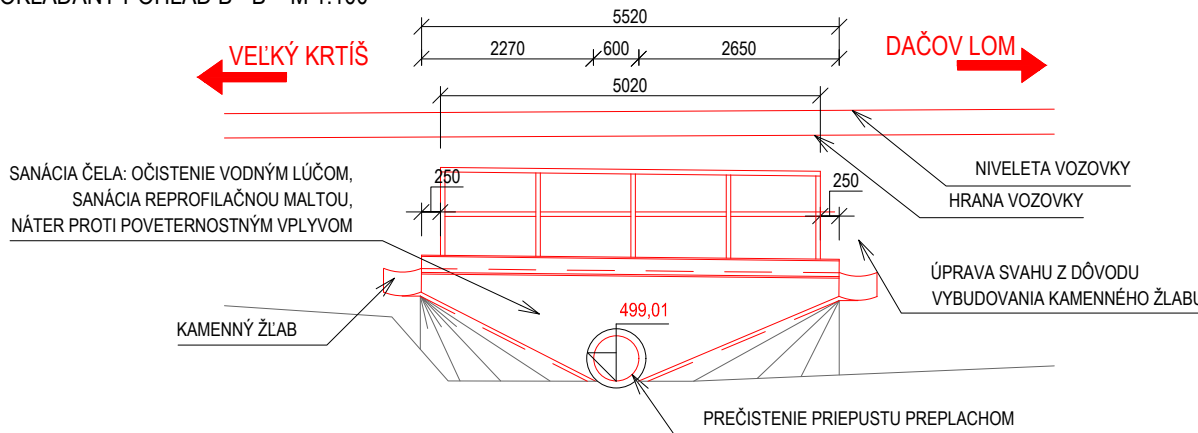


LEGENDA:

- NOVÁ ŽELEZOBETÓNOVÁ RÍMSA
- ŽLAB Z KAMENNÝCH KOCIEK DO BETÓNU
- HRANICE PARCEL KN
- EXISTUJÚCI STAV
- NÁVRH ÚPRAV
- SMER VODNÉHO TOKU
- KATASTER
- INŽINIERSKÉ SIETE



POHLAD C - C M 1:100  
PREDPOKLADANÝ POHLAD B - B M 1:100



OBJEDNÁVATEĽ:		ZHOTOVITEĽ:		
<div></div> <div>BANSKOBYSSTRICKÝ SAMOSPRAVNÝ KRAJ</div> <div>Námestie SNP 23, 974 01 Banská Bystrica</div>		<div></div> <div>AFRY CZ s.r.o. ORGANIZAČNÁ ZLOŽKA SLOVENSKO PLYNÁRENSKÁ 7/A 821 09 BRATISLAVA tel.: +421 908 136 191 www.afry.cz</div>		
HLAVNÝ INŽINIER PROJEKTU:	ZODPOVEDNÝ PROJEKTANT:	VYPRACOVAL:	KONTROLOVAL:	
Ing. Ľubica Cigerová	Ing. Jozef Filipovič	Ing. Tereza Časová	Ing. Ľubica Cigerová	
NÁZOV STAVBY:				
REKONŠTRUKCIA CESTY A MOSTOV II/527 VEĽKÝ KRTÍŠ - SUCHÁŇ (HRANICA OKRESU VK/KA); KUMULATÍVNE STANIČENIE KM 48,947 - 67,587; V.ETAPA, ÚSEK 3.				
STAVEBNÝ OBJEKT:	SO 310-00 PRIEPUST P78375 V CKM 63,037			
PRÍLOHA:	Situácia, priečny rez a pohľad			
KRAJ / OKRES:	Banskobystrický / Veľký Krtíš	ČASŤ:  D.	VÝKRES Č.:  2.	ČÍSLO SÚPRAVY:
DÁTUM:	12/2023			
STUPEŇ:	DSPRS			
MIERKA:	1:200, 1:100			
POČET A4:	3x A4			
Č. ZÁKAZKY	2023/0212			